



Índice Grandes
Consumidores Gas (IGIG)

Marzo-21

Índice grandes industriales de gas

IGIG Marzo 2021

IGIG: +8,0%

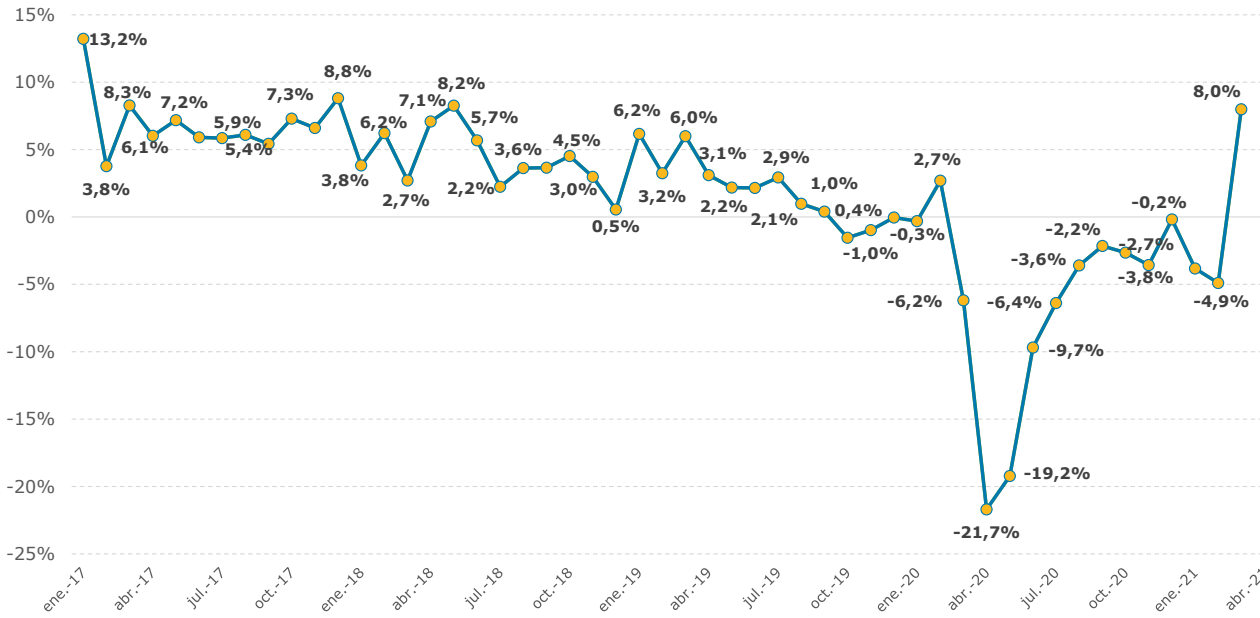
- Mayores subidas en el sector **Construcción**
- Mayores descensos en el sector **Refino y Papel**

Unidad: TWh

200,7

~74% demanda convencional

~56% demanda total nacional



Unidad TWh



TAM abr 20-mar 21

% Δ mar 2021 vs mar 2020

Ranking de gas natural por sectores de mercado

Marzo 2021

Sector	TWh marzo 2021	% mar-21 vs mar-20
Resto Industria	1,8	17%
Textil	0,2	16%
Construcción	2,4	13%
Servicios	1,3	13%
Agroalimentaria	1,9	7%
Electricidad	2,4	7%
DCPyMES	7,1	5%
Metalurgia	1,4	5%
Papel	1,4	5%
Química/Farmacéutica	2,7	4%
Refino	3,5	2%



❖ **Subidas:** Subida generalizada en todos los sectores

Sector	TWh TAM	% TAM vs 2020
DCPyMES	58,7	3,9%
Construcción	22,9	2,0%
Servicios	11,8	2,0%
Resto Industria	18,2	1,0%
Textil	2,0	-0,2%
Agroalimentaria	20,9	-0,3%
Metalurgia	14,1	-0,6%
ELECTRICIDAD	27,0	-0,7%
Química/Farmacéutica	27,8	-1,4%
Papel	15,3	-1,4%
Refino	38,4	-2,2%



❖ **Subidas:** Aumento en Construcción, Resto de Industria, Servicios y DCPymes, descensos en el resto

NOTA: la distribución del consumo de los mercados industriales está sujeta a cambios en función de la nueva información de altas y bajas que facilitan los comercializadores y distribuidores