



Índice Grandes
Consumidores Gas (IGIG)

Ene-18

Índice grandes industriales de gas

IGIG Enero 2018 vs Enero 2017

IGIG: +3,1%

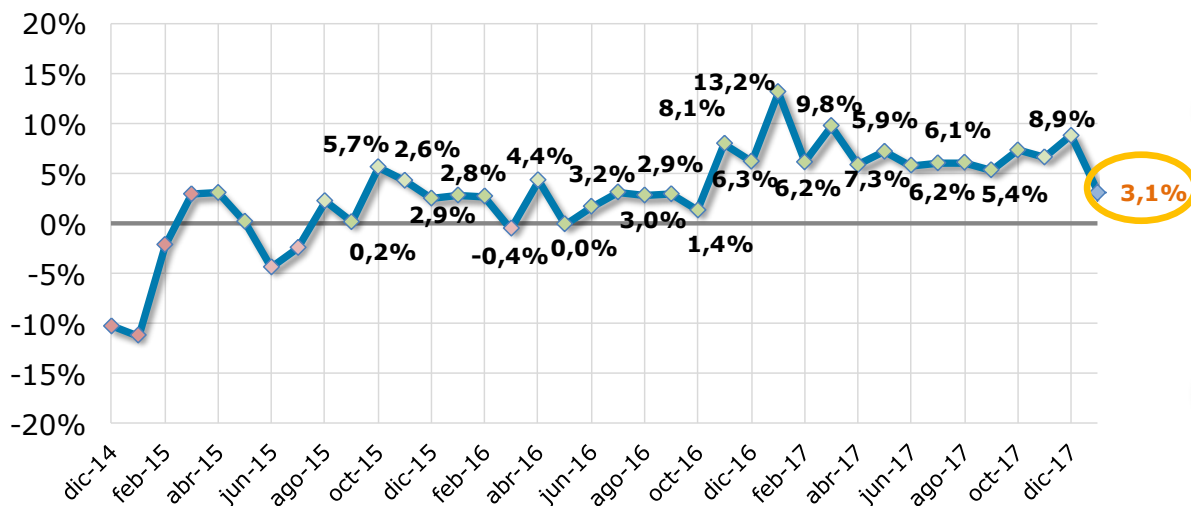
- Subida generalizada en la mayoría de sectores
- Mayores subidas en *Refino*, *Química/Farmacéutica* y *Construcción*

Unidad: TWh

202

~73% demanda convencional

~57% demanda total nacional



Unidad TWh

42,1

REFINO

+7%

28,4

QUÍMICA/FARMAC

+6%

26,8

ELECTRICIDAD
no CTCC

+2%

21,6

AGROALIMENTARIA

-3%

22,5

CONSTRUCCIÓN

+7%

17,4

RESTO INDUSTRIAL

+3%

16,3

PAPEL

-3%

15,3

METALURGIA

+6%

9,2

SERVICIOS

-3%

1,7

TEXTIL

+5%

TAM Feb-17 / Ene-18

% Δ Enero-17 vs. Enero-18

Ranking de gas natural por sectores de mercado

Enero 2018

Variación TAM (Febrero-17 a Enero-18)

Sector	TWh/mes Enero-18	% Δ anual Ene-18 vs Ene-17
Construcción	1,9	10%
Metalurgia	1,4	10%
Química/Farmacéutica	2,6	9%
Textil	0,2	7%
Resto industria	1,7	6%
Electricidad	2,4	5%
Refino	3,9	1%
Agroalimentaria	1,9	0%
Servicios	1,1	-1%
Papel	1,4	-3%
D/C + Pymes	10,9	-16%



Sector	TAM TWh	% Δ anual TAM vs 2017
Metalurgia	22,7	0,8%
Química/Farmacéutica	15,5	0,8%
Construcción	28,5	0,8%
Textil	1,7	0,6%
Resto industria	17,5	0,6%
Electricidad	26,8	0,4%
Refino	41,9	0,1%
Agroalimentaria	21,6	0,0%
Servicios	9,2	-0,1%
Papel	16,2	-0,3%
D/C + Pymes	60,1	-3,4%



❖ **Mayores subidas:** construcción, metalurgia y química/farmacéutica

❖ **Mayores subidas:** metalurgia, química/farmacéutica y construcción,

NOTA: la distribución del consumo de los mercados industriales está sujeta a cambios en función de la nueva información de altas y bajas que facilitan los comercializadores y distribuidores