



Índice Grandes
Consumidores Gas (IGIG)

Marzo-20

Índice grandes industriales de gas

IGIG Marzo 2020

IGIG: -6,6%

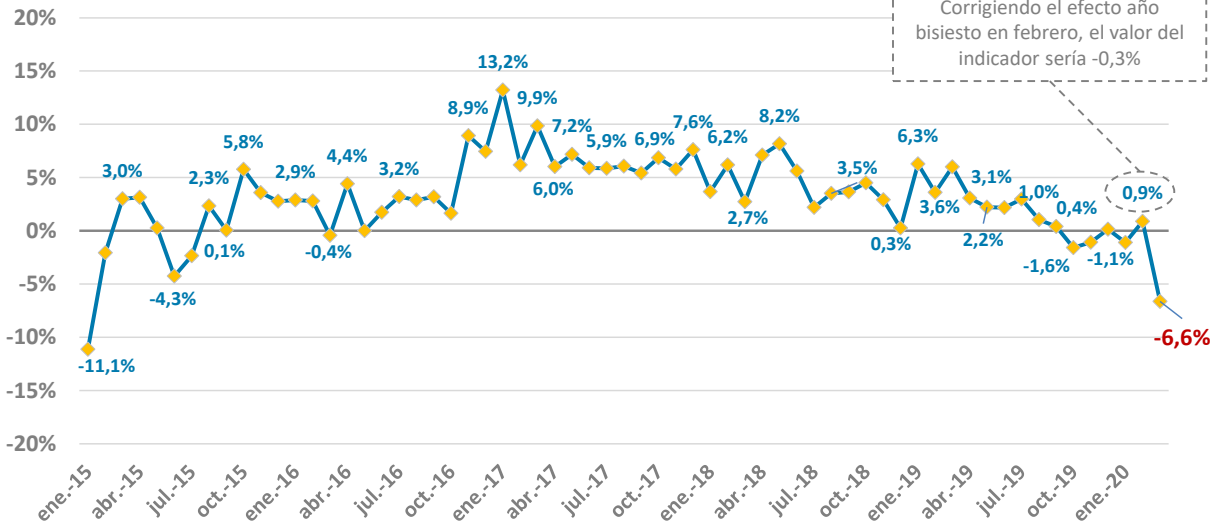
- Mayores subidas en el sector **Servicios**
- Mayores descensos en el sector **Textil, Electricidad y Papel**

Unidad: TWh

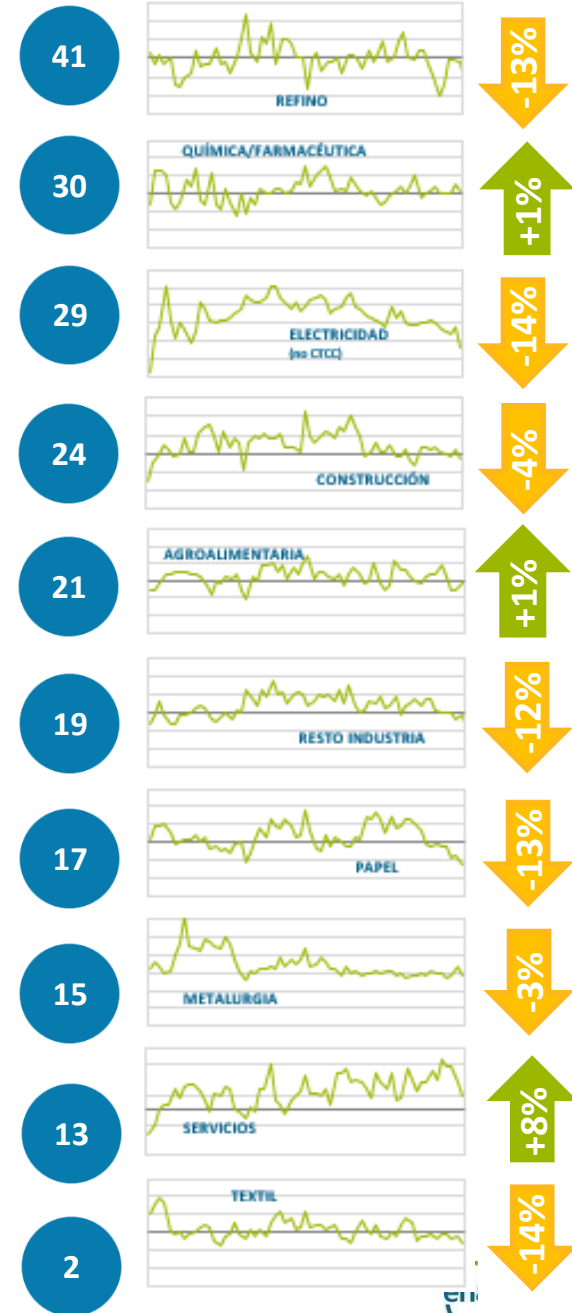
212,9

~75% demanda convencional

~54% demanda total nacional



Unidad TWh



TAM abr19- mar 20

% Δ mar2020 vs mar 2019

Ranking de gas natural por sectores de mercado

Marzo 2020

Sector	TWh marzo 2020	% mar-20 vs mar-19
DCPyMES	6,8	13,3%
Servicios	1,2	8,2%
Agroalimentaria	1,8	1,4%
Química/Farmacéutica	2,6	0,7%
Metalurgia	1,4	-2,7%
Construcción	2,1	-3,8%
Resto Industria	1,6	-11,5%
Refino	3,4	-12,8%
Papel	1,3	-12,9%
Electricidad	2,2	-13,7%
Textil	0,2	-13,8%



❖ **Mayores subidas:** DCPyMES.
 ❖ **Mayores bajadas:** Textil, Electricidad y Papel.

Sector	TWh TAM (*)	% TAM vs 2019
Servicios	13,1	5,3%
Química/Farmacéutica	29,6	0,5%
Metalurgia	15,5	0,1%
Construcción	23,9	-0,3%
Agroalimentaria	21,4	-0,5%
Refino	41,2	-1,4%
Resto Industria	19,3	-1,5%
Electricidad	28,9	-1,8%
DCPyMES	58,8	-2,1%
Papel	17,4	-2,5%
Textil	2,2	-2,6%



❖ Descenso en la mayoría de sectores excepto en los sectores Servicios, Química/Farmacéutica y Metalúrgia.

(*) El año 2020 es bisiesto.

NOTA: la distribución del consumo de los mercados industriales está sujeta a cambios en función de la nueva información de altas y bajas que facilitan los comercializadores y distribuidores