



Índice Grandes
Consumidores Gas (IGIG)

mar-19

Índice grandes industriales de gas

IGIG mar 2019 vs mar 2018

IGIG: +5,9%

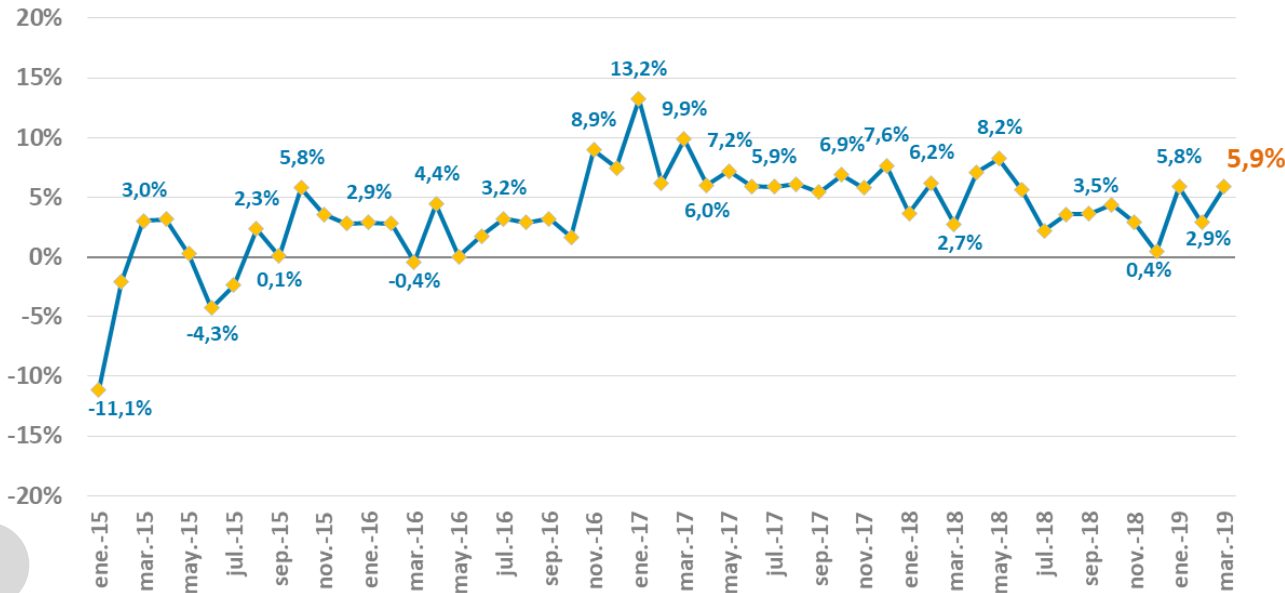
- Mayores subidas en el sector Refino, Papel y Textil
- Descensos en el sector Metalurgia y Construcción

Unidad: TWh

212,5

~74% demanda convencional

~60% demanda total nacional



Unidad TWh



TAM abr 18-mar 19

% Δ mar 2019 vs mar 2018

Ranking de gas natural por sectores de mercado

Marzo 2019

Sector	TWh marzo 2019	% mar-19 vs mar-18
Refino	3,9	13,3%
Papel	1,5	9,0%
Textil	0,2	8,6%
Electricidad	2,6	6,9%
Agroalimentaria	1,7	6,3%
Química/Farmacéutica	2,6	3,5%
Resto Industria	1,8	3,2%
Servicios	1,1	1,0%
Metalurgia	1,4	-1,5%
Construcción	2,2	-2,3%
DCPyMES	6,1	-35,2%



Sector	TWh TAM	% TAM vs 2018
Servicios	10,6	2,8%
Papel	17,4	2,5%
Agroalimentaria	21,1	1,7%
Refino	43,2	1,5%
Electricidad	29,6	0,9%
Resto Industria	19,0	0,6%
Textil	2,3	0,3%
Química/Farmacéutica	29,0	0,2%
Construcción	23,9	-0,1%
Metalurgia	15,7	-0,5%
DCPyMES	61,4	-6,8%



- ❖ **Mayores subidas:** Refino y Papel
- ❖ **Mayores bajadas:** Construcción y Metalurgia

- ❖ Subida en todos los sectores excepto en el sector Construcción y Metalurgia

NOTA: la distribución del consumo de los mercados industriales está sujeta a cambios en función de la nueva información de altas y bajas que facilitan los comercializadores y distribuidores