

Progreso mensual de la demanda

Enero-2019

Análisis y Desarrollo - Demanda



Índice

A yellow sign with the ENAGAS logo and text is visible in the top right corner of the slide, partially overlapping the white content area. The sign is tilted and contains the text 'ENAGAS' and 'GAS'.



1. Demanda de gas natural

2. Demanda convencional

3. Sector eléctrico

4. Comparativa europea

Demanda de gas natural - Sectores de Mercado

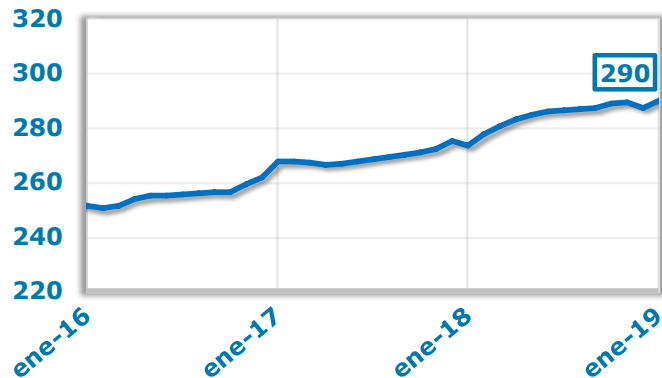
Demanda	Unidad: TWh	Acumulado MENSUAL		Total Anual Móvil	
		ene2019	% Δ s/ ene 2018	TAM feb 2018 - ene2019	% Δ TAM vs 2018
Convencional 		33,3	9,7%	290,4	1,0%
D/C + PyMES		12,5	16,4%	67,9	2,7%
Industrial		19,6	5,7%	210,6	0,5%
Cisternas 		1,2	11,3%	11,9	1,1%
S. Eléctrico		6,9	32,5%	63,5	2,7%
TOTAL		40,2	13,0%	353,9	1,3%

- ✓ **DC + PyMES:** aumento de **+2TWh** debido a bajas temperaturas
- ✓ **Sector industrial:** aumento de **+1TWh** respecto a ene-18

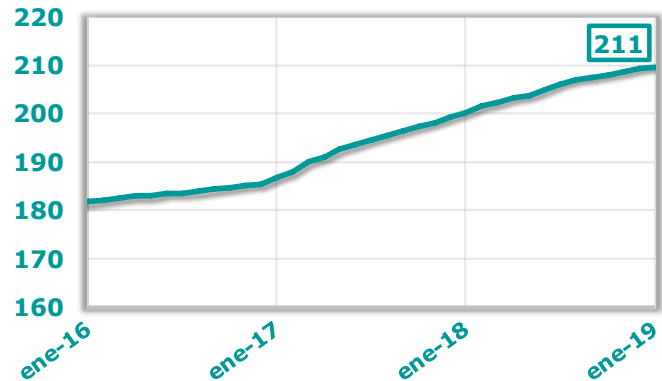
- ✓ **Demanda de gas para generación eléctrica:** Aumento de **+1,7TWh** debido a un aumento de la demanda eléctrica, unido a una mayor representación de los CTCC's en el Hueco térmico.

Demanda de gas natural - últimos 12 meses: TAM (feb-18 / ene-19)

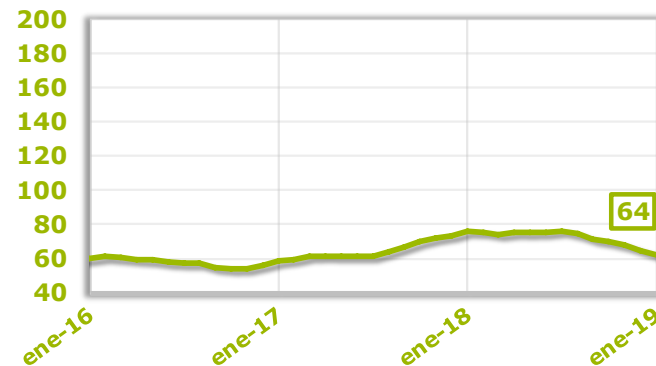
CONVENCIONAL



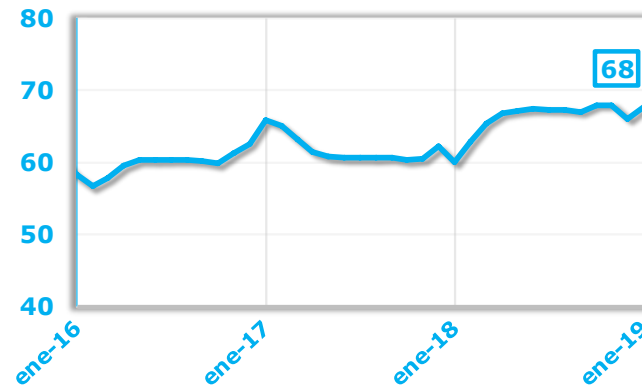
INDUSTRIAL



ELÉCTRICO



DC/PYMES

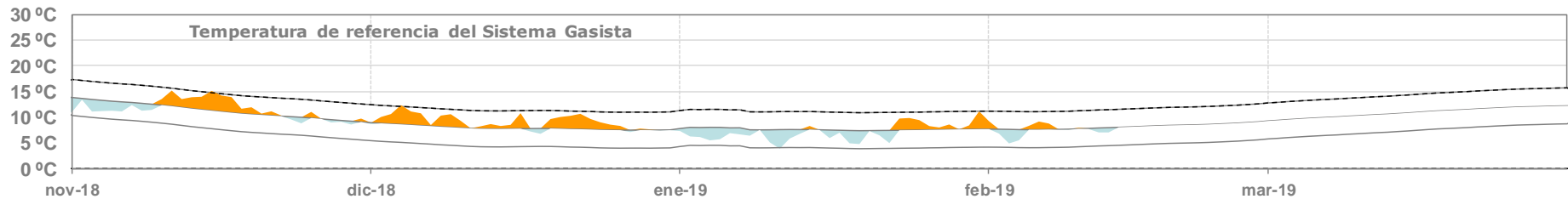
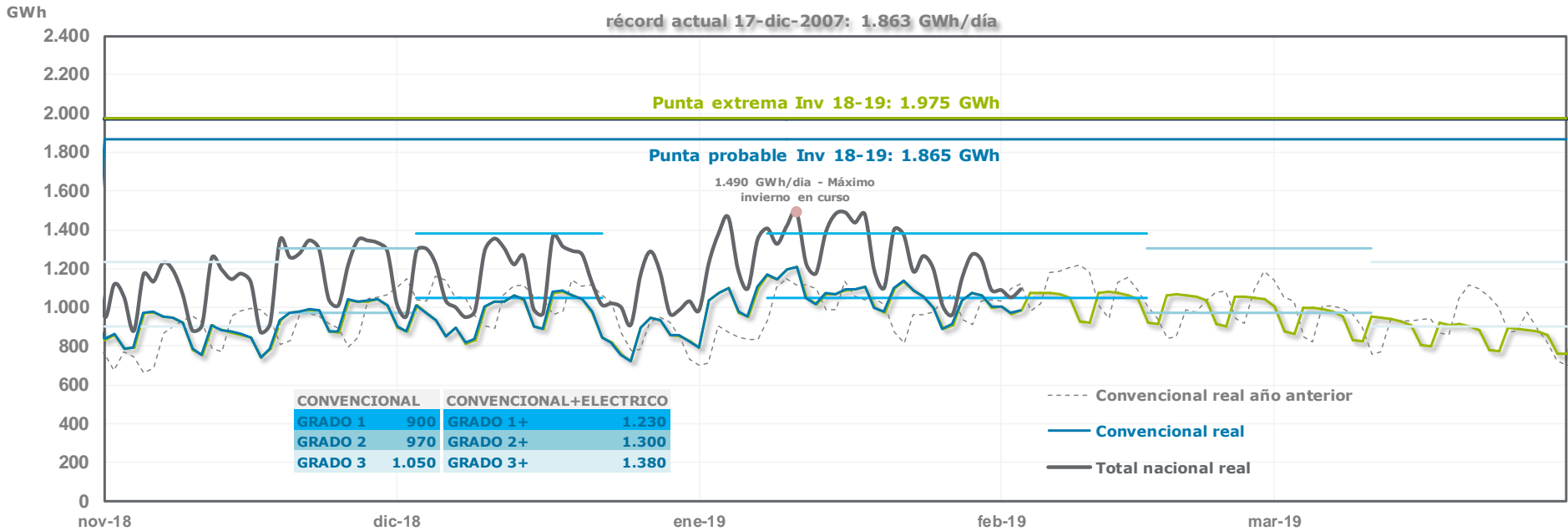


Índice

A yellow sign with the ENAGAS logo and text is visible in the top right corner of the slide. The sign is tilted and partially cut off by the edge of the frame.

1. Demanda de gas natural
- 2. Mercado convencional**
3. Mercado eléctrico
4. Comparativa europea

Mercado convencional – Invierno 2018-2019



Mercado convencional – Temperatura y Laboralidad

Demanda



Mercado 
convencional

+9,7%

Respecto al año anterior

Temperaturas

Más frías



-1,6°C

Más que el mismo mes
del año anterior

DC+PyMES

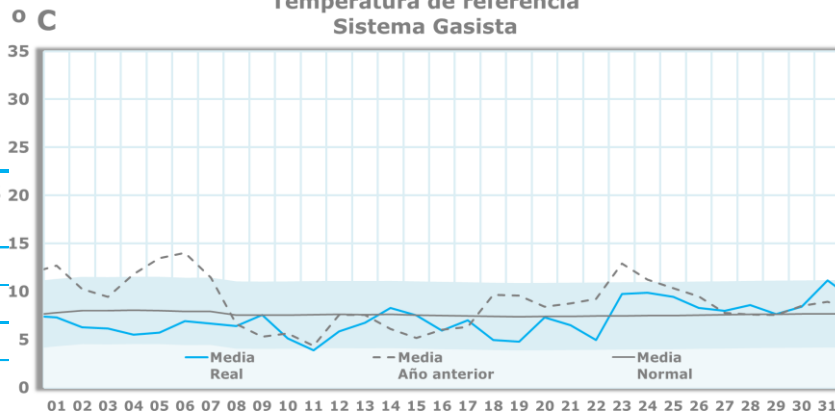


+2TWh

Más que el mismo mes
del año anterior



Temperatura de referencia
Sistema Gasista



Demanda ene-19

GWh %19 s/18

33.345 9,7%

Demanda Mensual

Laboralidad	-2,2%
Temperatura	5,7%
Demanda corregida	6,2%

Mercado de cisternas



11,3% ↑

Respecto al año anterior

Número de pedidos

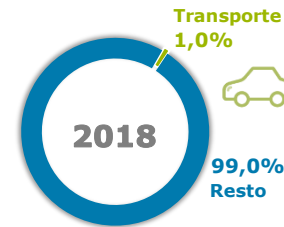
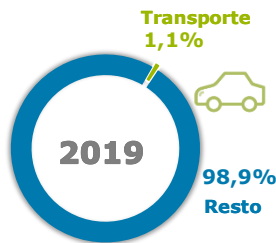


470 ↑

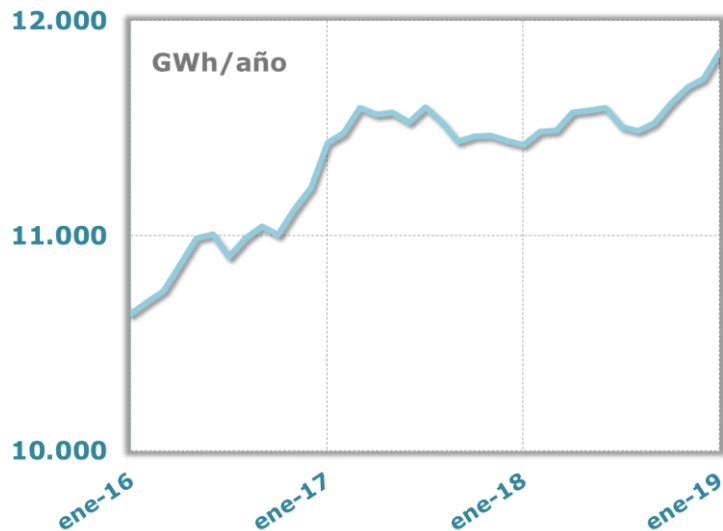
Más que el mismo mes del año anterior

Demanda de Cisternas

ENERO



Acumulados últimos 12 meses - TAM (feb-18 / ene-19)



Mugardos

1,3 TWh/año
4,5 mil cargas
34% F_{ut}

Huelva

2,8 TWh/año
9,3 mil cargas
51% F_{ut}

Cartagena

2,7 TWh/año
9,5 mil cargas
50% F_{ut}



Barcelona

3,2 TWh/año
11 mil cargas
58% F_{ut}

Sagunto

1 TWh/año
3,4 mil cargas
26% F_{ut}

Bilbao

0,8 TWh/año
2,9 mil cargas
22% F_{ut}

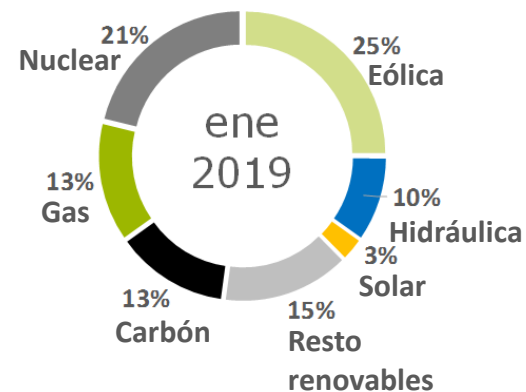
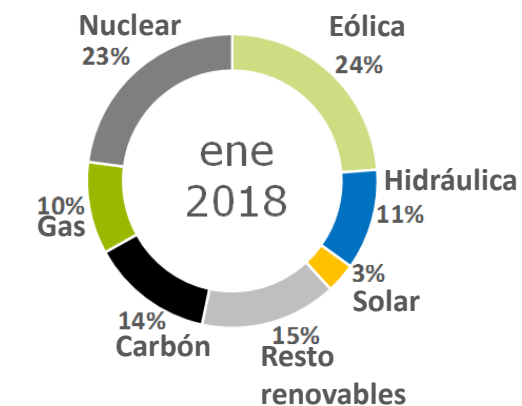
Índice

A yellow sign with the ENAGAS logo and text is visible in the top right corner of the slide. The sign is partially cut off and tilted.

1. Demanda de gas natural
2. Mercado convencional
- 3. Mercado eléctrico**
4. Comparativa europea

Mercado eléctrico – Mix de generación

TWh (e)	Ene 2018	Ene 2019
Demanda eléctrica	22,6	23,4
Eólica	5,3	6,0
Hidráulica	2,5	2,3
Solar	0,7	0,7
Resto renovables	3,4	3,5
Cogeneración	2,5	2,6
Otros	0,9	0,8
Hueco Térmico	5,3	6,3
Carbón	3,0	3,1
Gas	2,3	3,2
% gas en HT	43%	51%
Nuclear	5,1	5,0
Saldos internacionales	1,3	0,2
	importación	importación



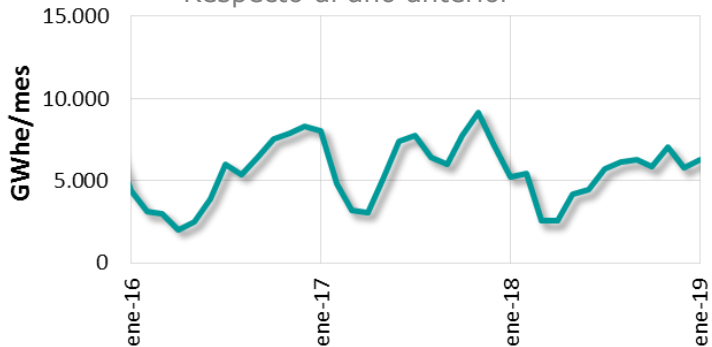
Mercado eléctrico – Evolución Hueco Térmico

Reparto hueco térmico ene-19 vs ene-18

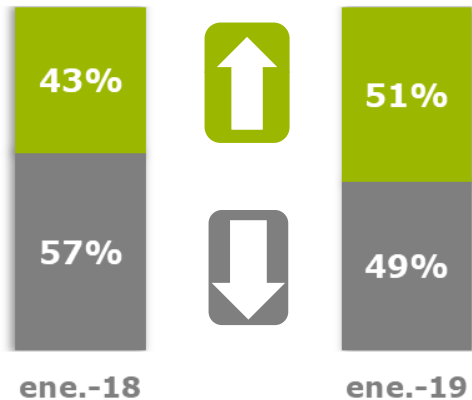
Hueco Térmico

+20%

Respecto al año anterior



%
GAS/CARBÓN



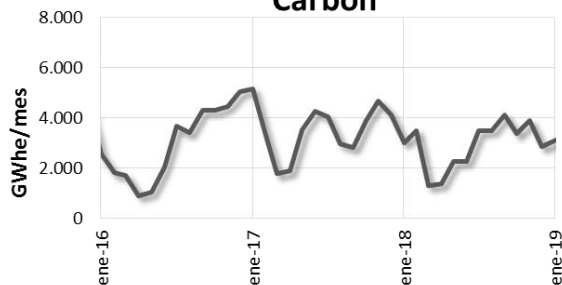
gas mix de generación

+32 GWh(e)/d

carbón mix de generación

+2 GWh(e)/d

Carbón



+0,1 TWh/mes(e)



+3% vs ene-18

CTCC



+1,0 TWh/mes(e)



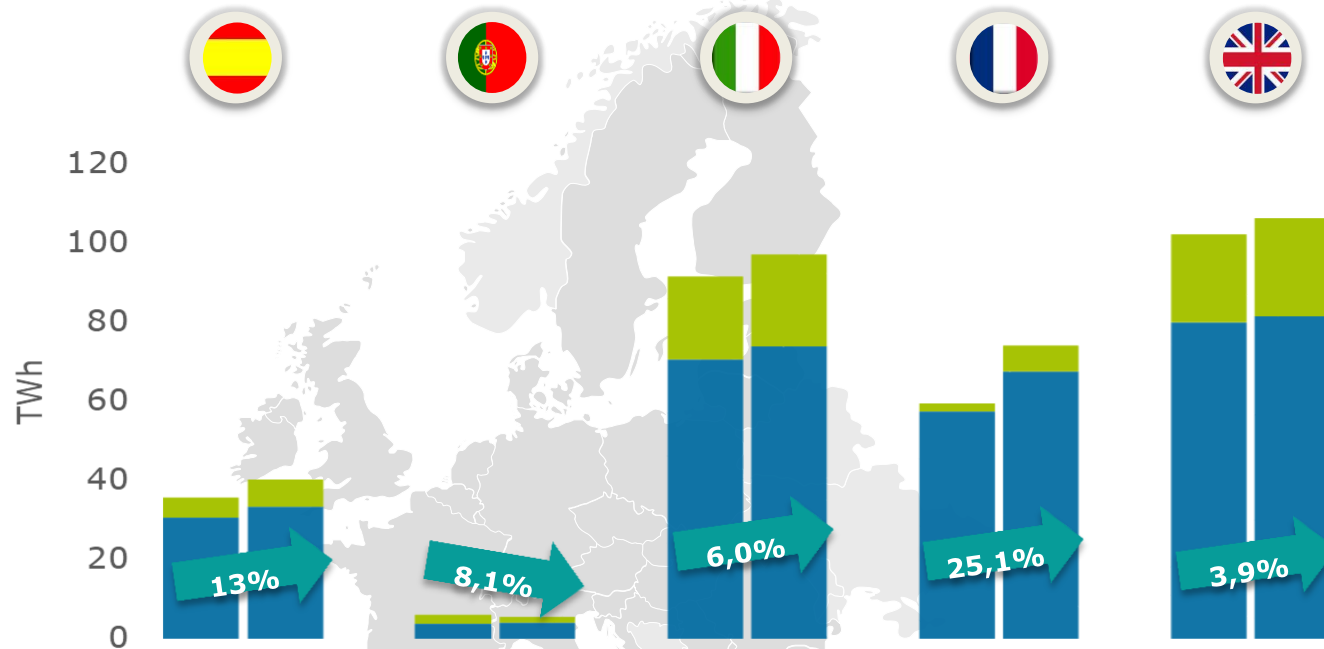
+44% vs ene-18

Índice



1. Demanda de gas natural
2. Mercado convencional
3. Mercado eléctrico
- 4. Comparativa europea**

Mercado eléctrico – Evolución Hueco Térmico



- ✓ **DC + PyMES:** Crecimiento generalizado por el efecto de la temperatura en todos los países
- ✓ **Sector eléctrico:** crecimiento en España (*mayor participación del CTCC en el Hueco Térmico*), Italia, Francia (*debido a mayor demanda eléctrica y menor eólica e hidráulica*), Reino Unido (*debido a menor nuclear y eólica*) y descenso en Portugal (*incremento de la hidráulica*)