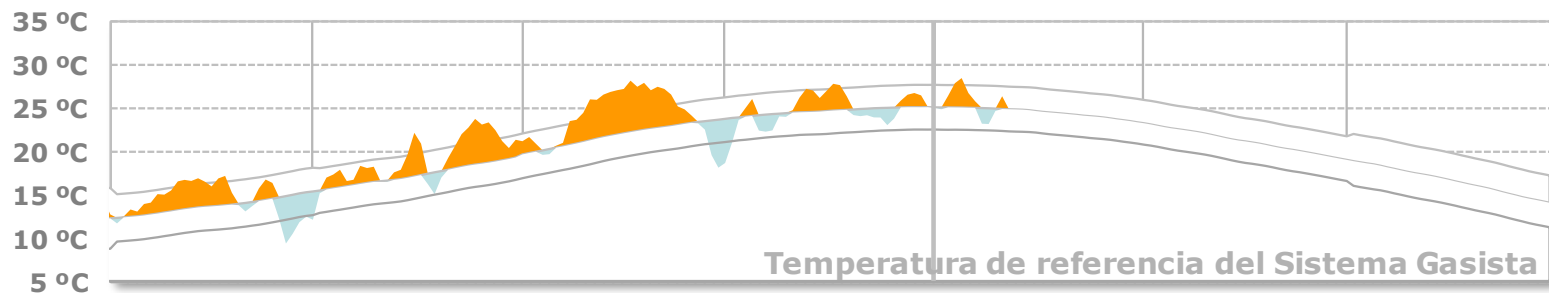
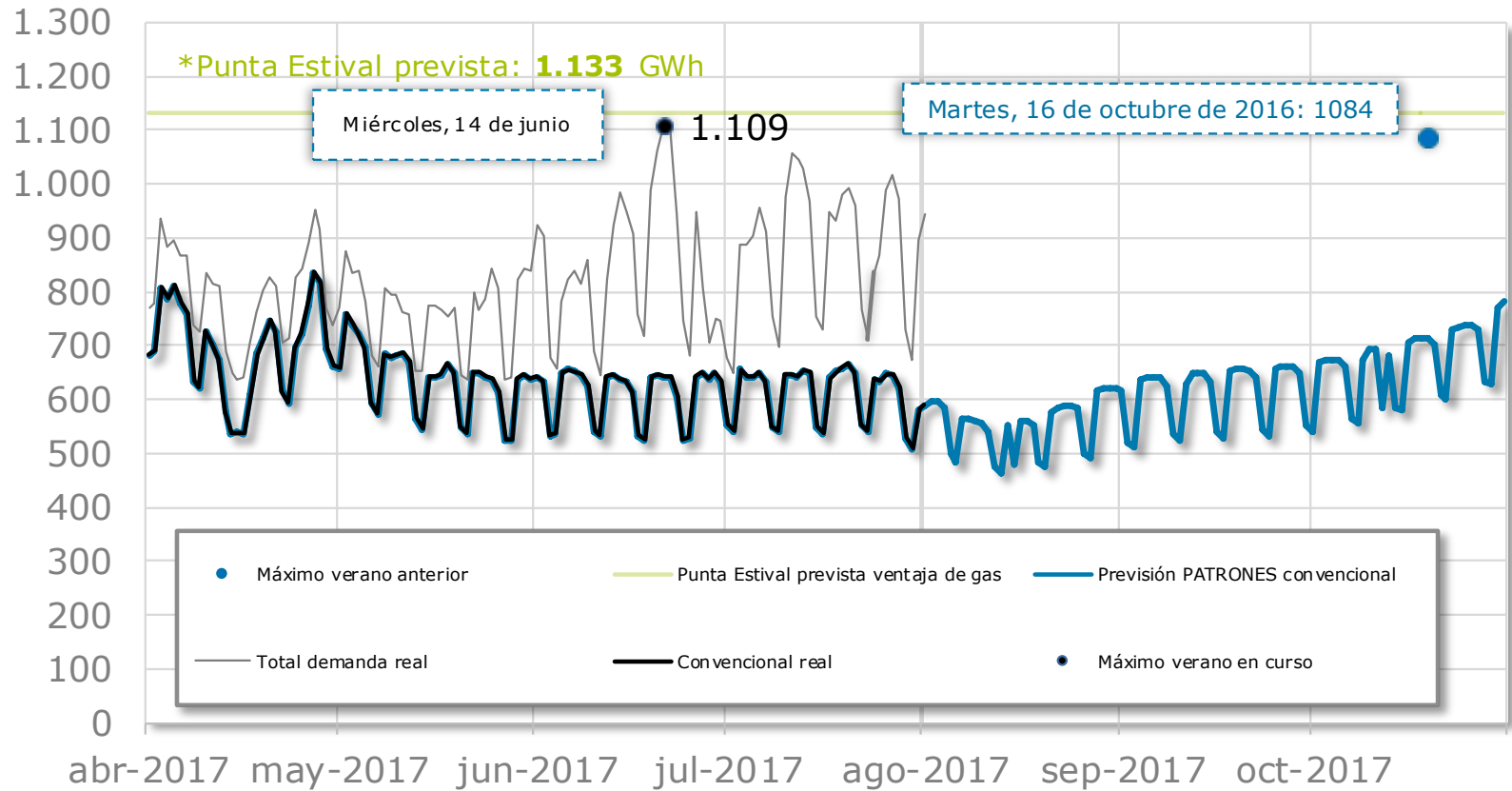




**Progreso mensual de
la demanda
Julio 2017**

Verano 2017

GWh/día



Demanda gas natural Julio 2017

Detalle demanda RCS y sectores de mercado

Demanda	Jul-16 (TWh)	Jul-17 cierre (TWh)	Jul-17 vs Jul-16	
			TWh	%
Convencional (Gas Emisión (1))	17,0	18,0	0,9	5,5%
D/C + PyMES	1,5	1,5	0,0	-0,3%
Industrial	15,5	16,5	0,9	6,1%
Cisternas GNL (2)	0,9	0,9	0,07	7,9%
TOTAL CONVENCIONAL (3= 1+2)	17,9	18,9	1,0	5,7%
S. ELÉCTRICO (4)	5,4	8,3	2,8	52,7%
TOTAL DEMANDA NACIONAL (3+4)	23,3	27,1	3,9	16,6%

Convencional

- ❖ **DC + PyMES:** similar a julio-16.
- ❖ **Sector industrial:** Subida de **+0,9 TWh** conducida principalmente por los sectores de la metalurgia y el papel (nuevos clientes)

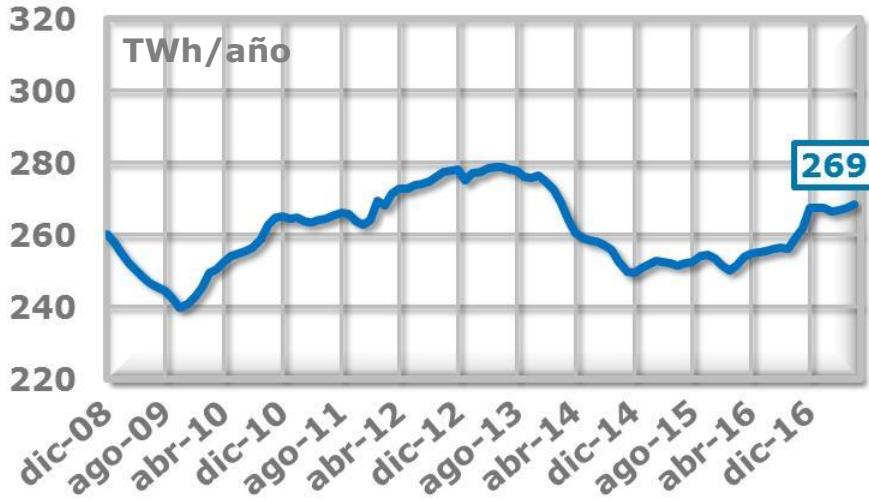
Sector eléctrico

- ❖ **Demanda de gas para generación eléctrica:** Incremento sustancial de **+2,8 TWh** debido a una menor generación hidráulica (-48%) y a la parada de una central nuclear durante la practica totalidad del mes

Evolución de la DEMANDA

Acumulados últimos 12 meses: TAM (ago-16 / jul-17)

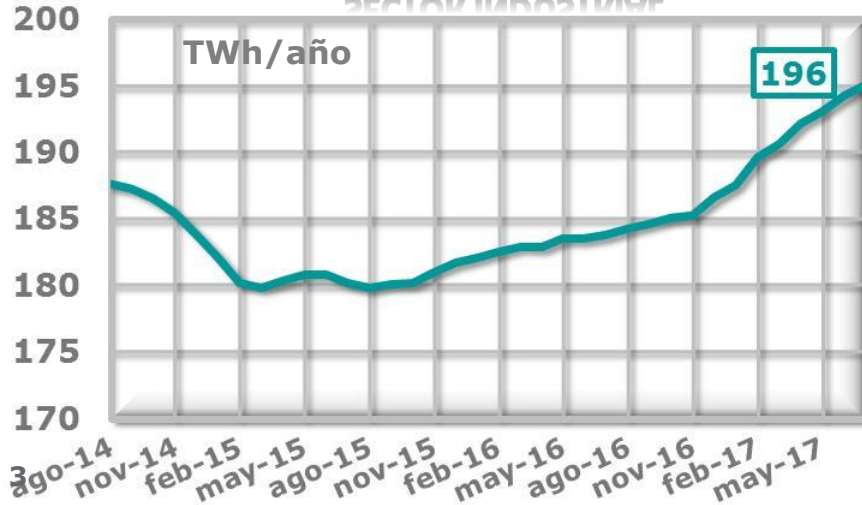
CONVENCIONAL



SECTOR ELÉCTRICO



SECTOR INDUSTRIAL



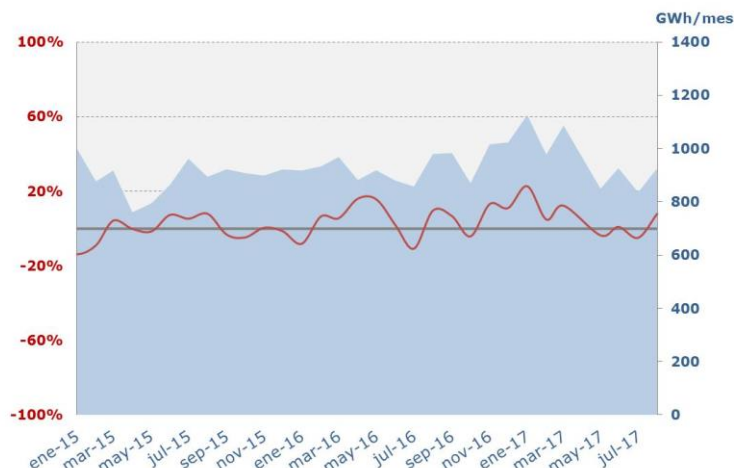
D/C PYMES



1

DEMANDA CONVENCIONAL

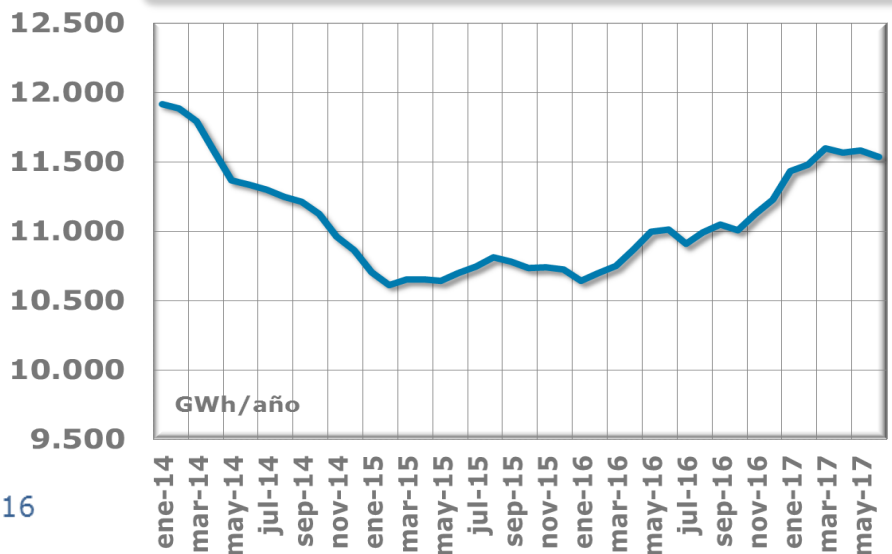
Evolución Mercado CISTERNAS de GNL



+7,9% jul-17 vs jul-16

Consumo GWh/mes Variación mensual 17 vs 16

Variación TAM ago-16/jul-17: +3,3%



Evolución TAM 12 meses cisternas GNL por planta origen

Reganosa

1.536 GWh/año
5.145 cargas
40% F_{ut}

13%

Huelva

2.918 GWh/año
9.774 cargas
53% F_{ut}

25%

Cartagena

2.191 GWh/año
7.341 cargas
40% F_{ut}

19%

Barcelona

2.520 GWh/año
8.444 cargas
46% F_{ut}

22%

Sagunto

1.862 GWh/año
6.236 cargas
49% F_{ut}

16%

Bilbao

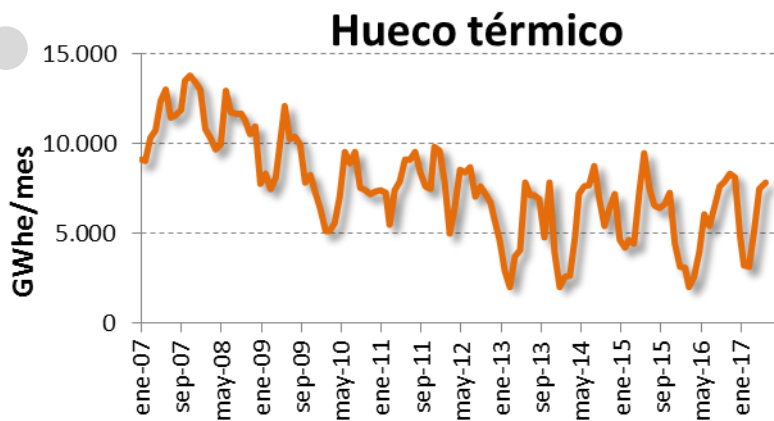
572 GWh/año
1.916 cargas
15% F_{ut}

5%

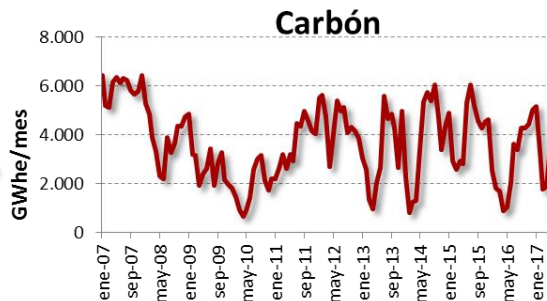
2

DEMANDA SECTOR ELÉCTRICO

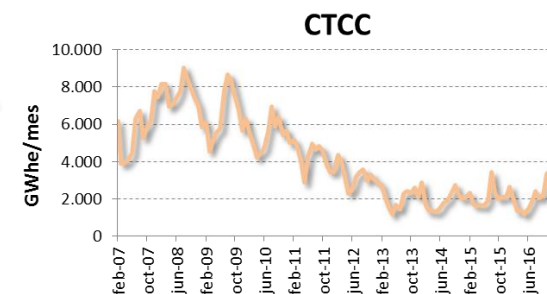
Evolución hueco térmico Julio 2017



El **hueco térmico** en julio de 17 ha ascendido en **1,8 TWh/mes (e)**, un **29,6%** superior a julio de 2016

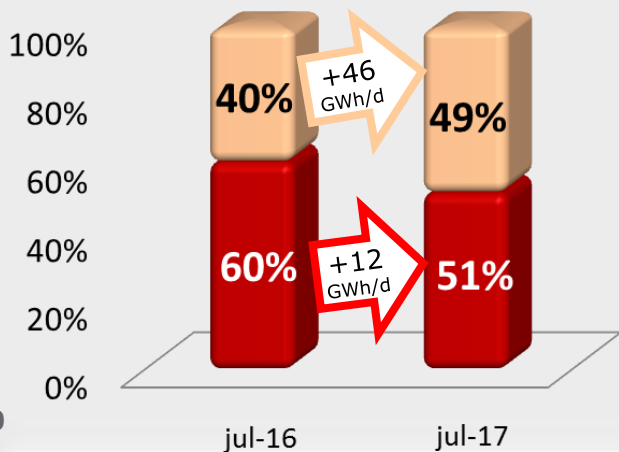


Carbón jul-17:
+0,4 TWh/mes (e)
+10% vs jul-16



CTCC jul-17:
+1,4 TWh/mes (e)
+59% vs jul-16

Reparto hueco térmico Jul-17



Aumento del hueco térmico
+58 GWh(e)/día
jul-17 vs jul-16

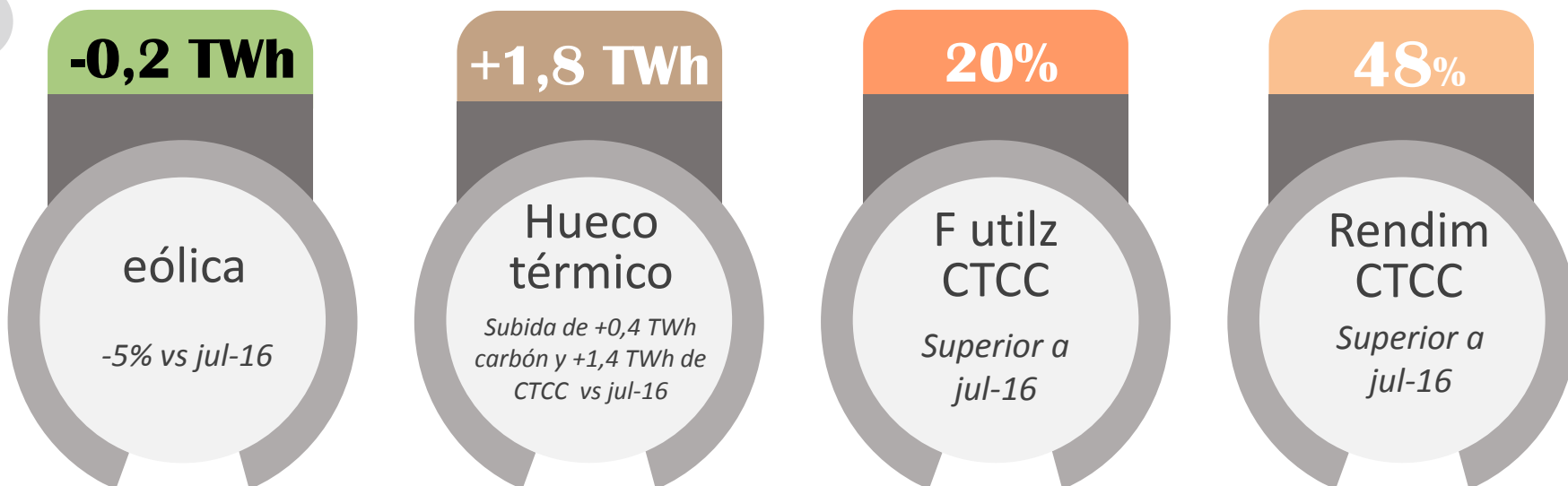


% gas mix de generación



% carbón mix de generación

Detalle mix eléctrico Julio 2017



Mix generación Sistema peninsular	jul-16	jul-17	Δ jul-17 vs jul-16
Hidráulica TWh (e)	2,4	1,2	-47,5%
Nuclear TWh (e)	5,2	4,4	-15,0%
Eólica TWh (e)	3,5	3,3	-5,0%
Resto TWh (e)	4,6	4,7	2,7%
HUECO TÉRMICO TWh (e)	6,0	7,8	29,6%
% gas en HT	40%	49%	
% carbón HT	60%	51%	
Carbón TWh (e)	3,7	4,0	10,4%
CTCC TWh (e)	2,4	3,8	59,0%
% utilización potencia	13%	20%	
R.E.Equivalente	47%	48%	
Demanda b.c.	22,2	22,4	0,9%
crecimiento demanda b.c.			
TOTAL SECTOR ELÉCTRICO * TWh (g)	5,4	8,3	52,7%

* Total Sector Eléctrico= Ciclos peninsulares + CTCC's Baleares + Centrales Térmicas Convencionales



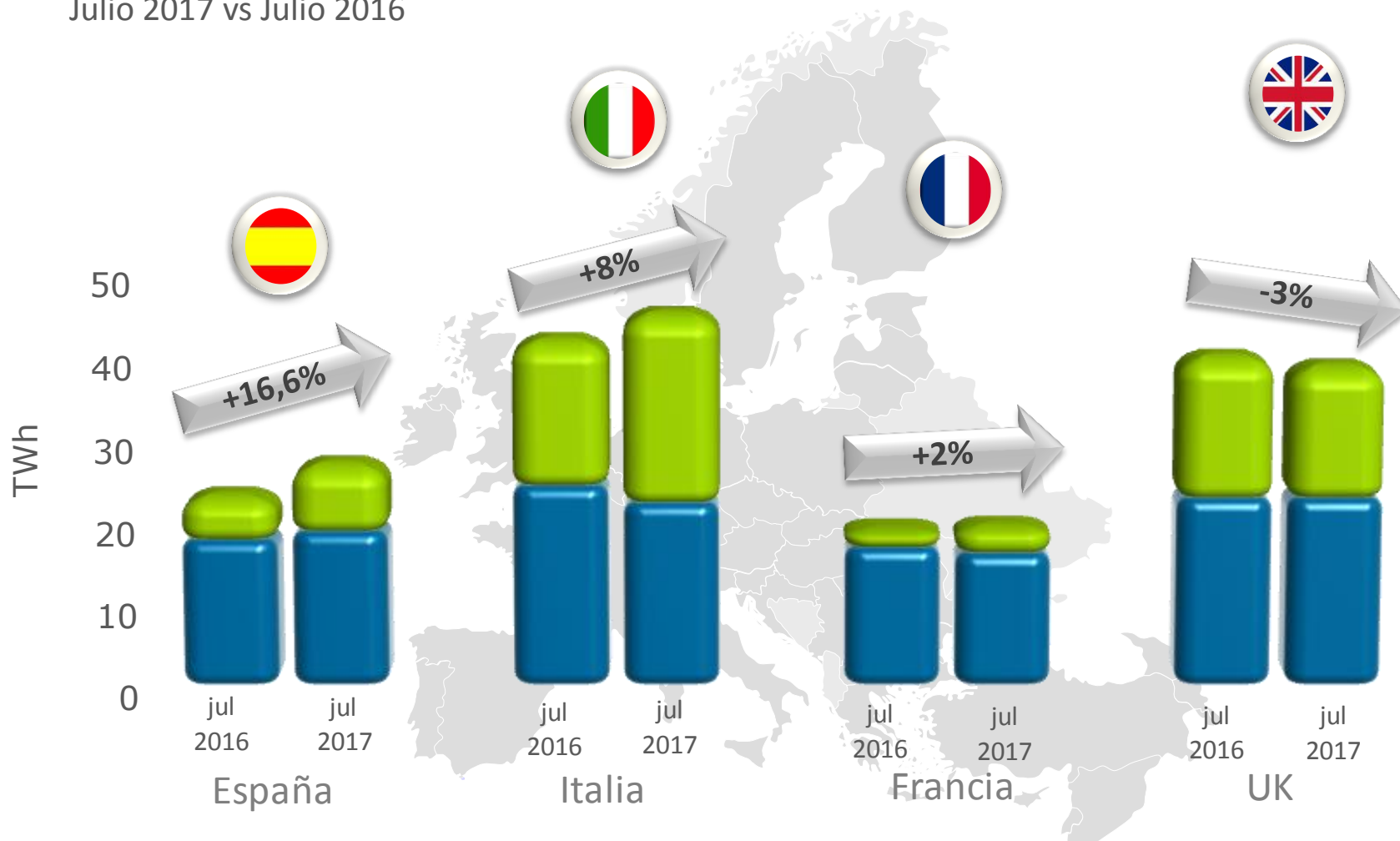
3

ÍNDICES ECONÓMICOS

Demanda total gas natural marco europeo

Julio 2017 vs Julio 2016

■ Convencional ■ Eléctrico



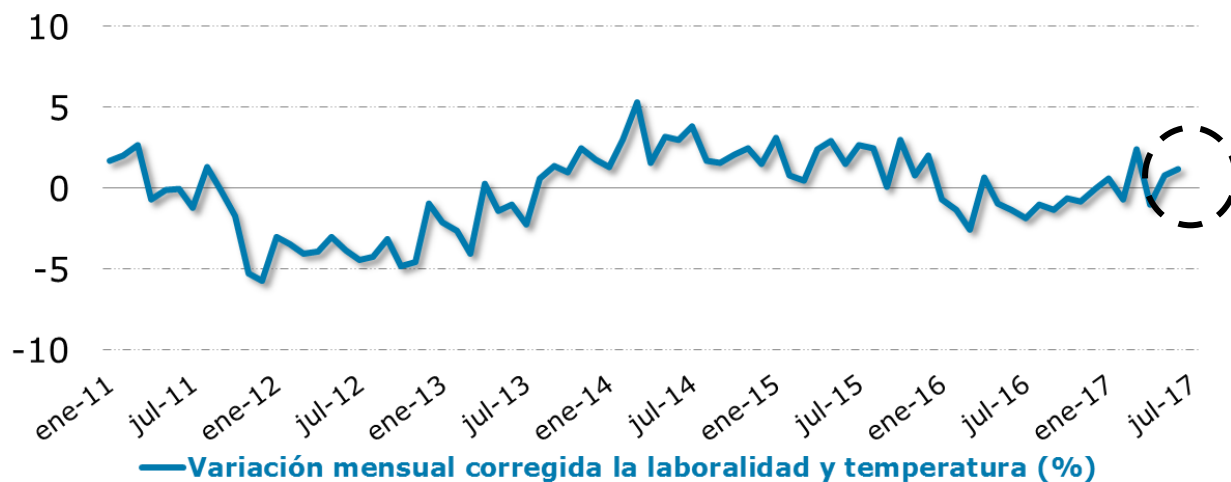
- ❖ **DC + PyMES:** niveles similares en todos los países (ausencia efecto temperaturas en julio).
- ❖ **Sector eléctrico:** España +53% (menor generación hidráulica y 1 parada nuclear), Italia +30%, (menor hidráulica) Francia +51% (descenso de generación hidráulica) y UK -7% (Menor demanda eléctrica e incremento de la generación eólica y solar).

Índice Grandes consumidores

(IRE)

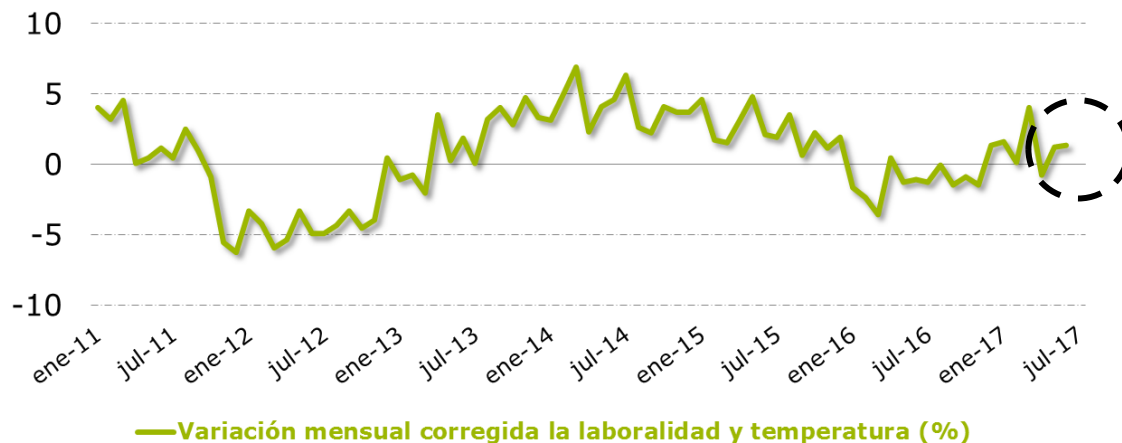
- El índice IRE tiene como objetivo facilitar una información adelantada de la evolución del consumo eléctrico de los grandes consumidores por sectores de actividad.
- REE publica este índice mensualmente y elabora un indicador agregado así como el desglose en actividades industriales y actividades de servicios.

Índice general grandes consumidores. Mensual



jun-17 vs jun-16
+1,2%

Actividades Industriales. Mensual



+1,3%



Fuente: REE



Dirección de Servicios GTS

GTS_DEMANDA@enagas.es

Tlf: 917098130